

AIDE À LA GESTION DE LA NEIGE SUR LES PISTES DE SKI :

LE CONCEPT

PROSNOW est un système de **prévisions des conditions météorologiques et d'enneigement** pour mieux gérer la neige sur les pistes de ski.

Il s'appuie sur :

- des prévisions à échelle météorologique (plusieurs jours) et saisonnière (plusieurs mois),
- la modélisation du manteau neigeux,
- la prise en compte des techniques de gestion de la neige (damage, neige de culture)
- l'intégration d'observations locales.

Il est issu d'un **projet de recherche** de 3 ans (2017-2020) financé par la Commission Européenne (5 pays, 13 partenaires, 9 stations pilote)

A **partir de l'hiver 2020/2021**, un consortium français est en charge de **l'exploitation commerciale** de ce service dans les Alpes françaises et les Pyrénées.

LA METHODE

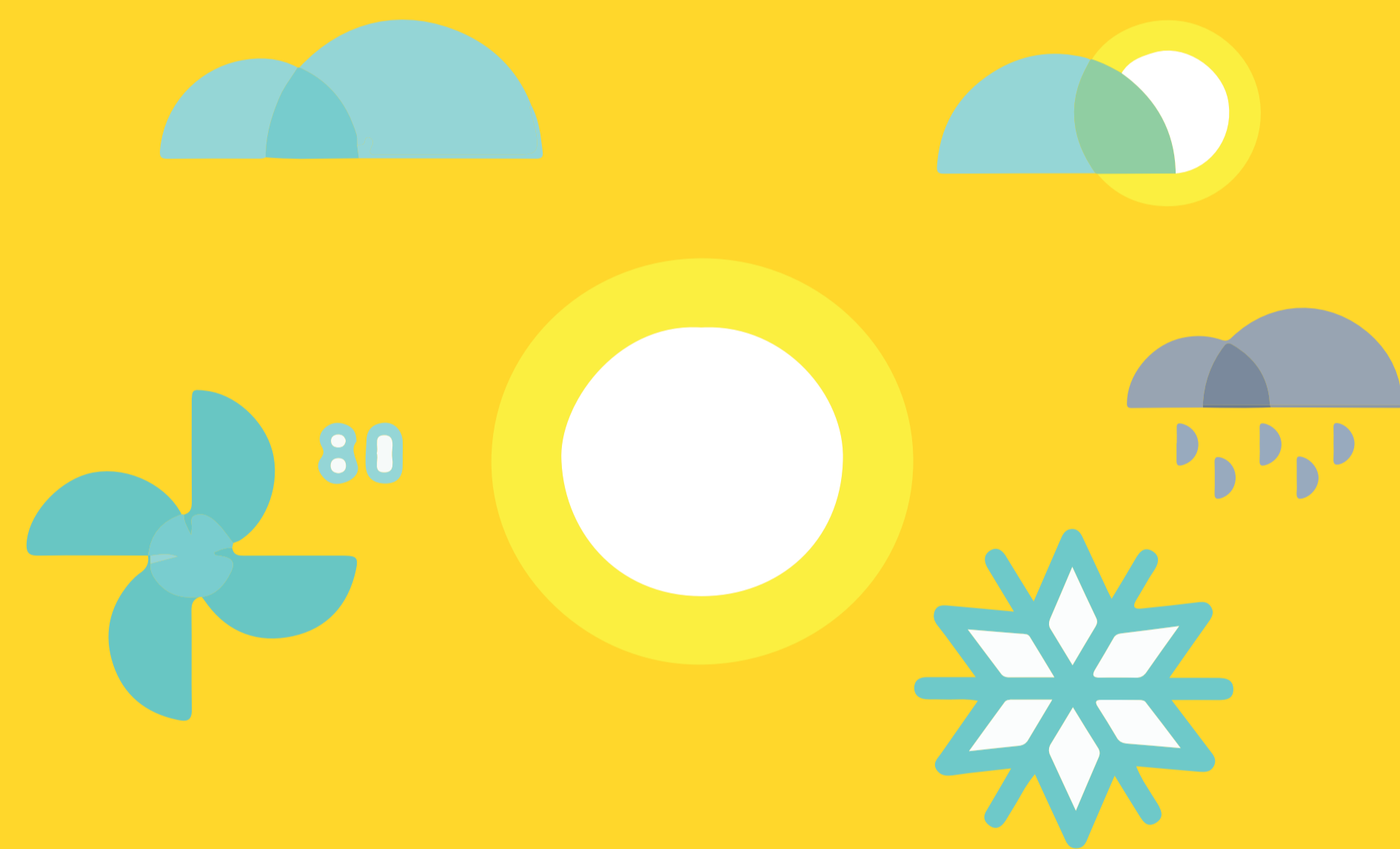
Intégration des données, hébergement, support et maintenance



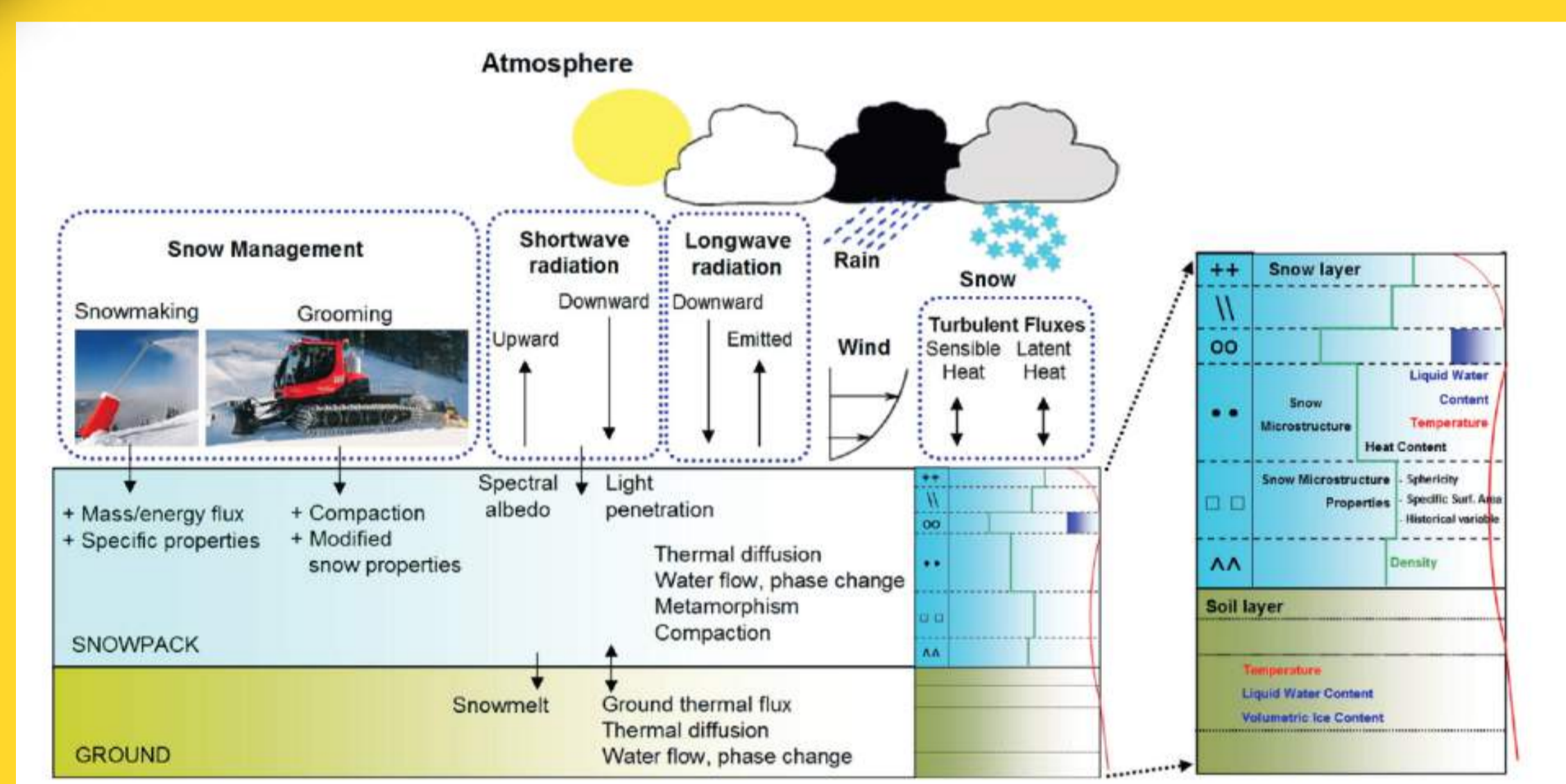
Formation, accompagnement à l'exploitation des résultats



Produits de prévision météo et saisonnière



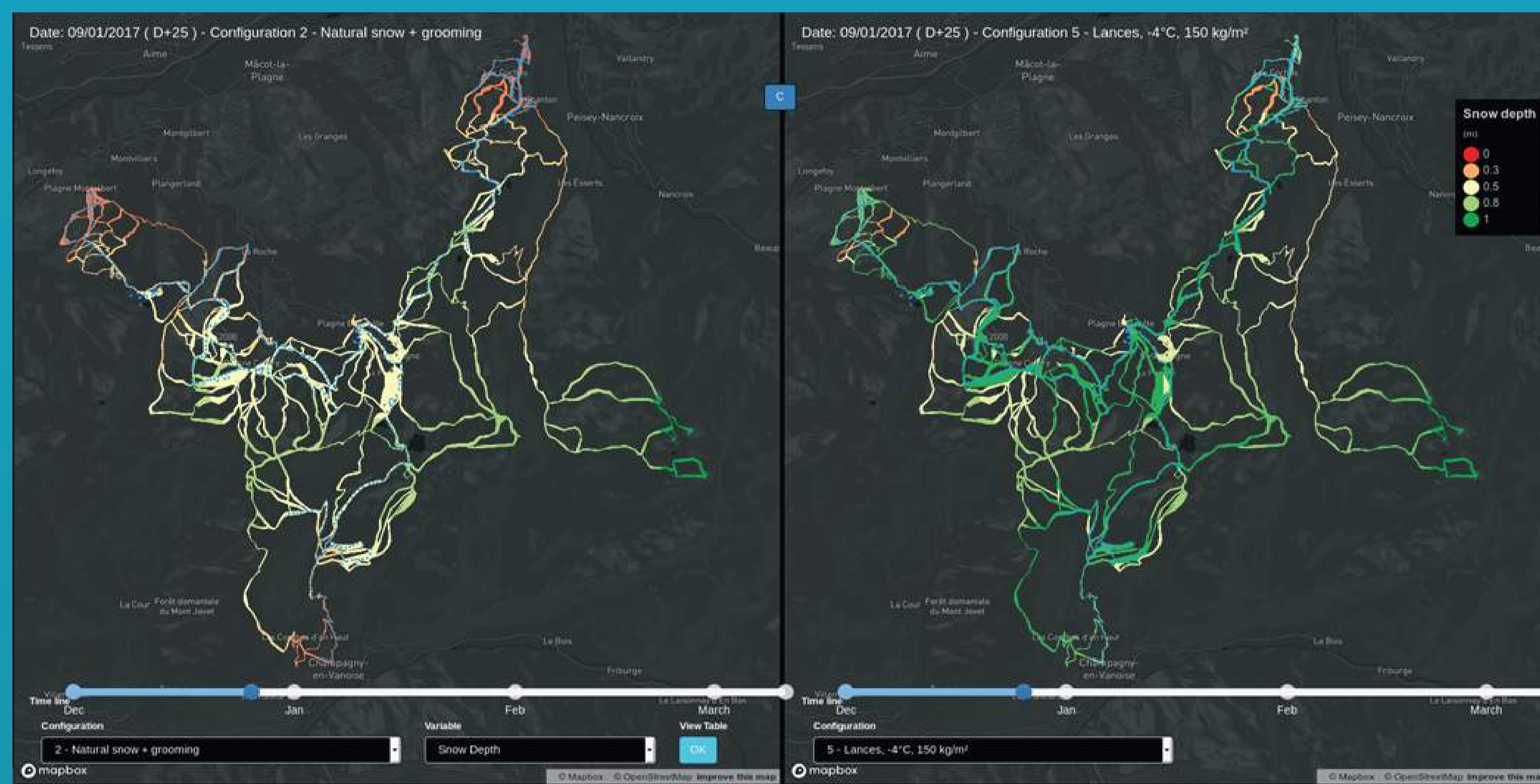
Modélisation de la neige (en considérant la production de neige et le damage, en intégrant des mesures locales)



EXEMPLES DES RESULTATS

Cartes globales et graphiques pour chaque sous-secteur de piste, avec prévisions nivo-météorologiques :

- pour différentes variables jusqu'à la fin de la saison
- en fonction des choix de production (type d'enneigreur, température de démarrage, objectif de production)



Neige naturelle

Neige gérée

