

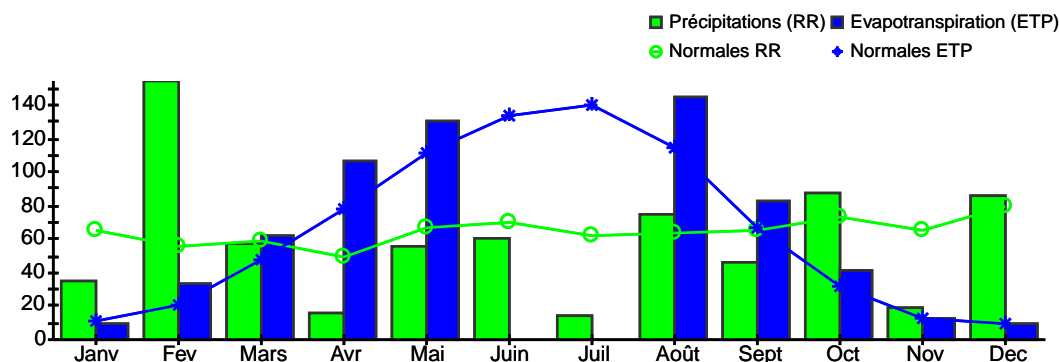
SYNTHESE CLIMATOLOGIQUE D'UNE ANNEE

Annee 2020

NANCY-ESSEY (54)

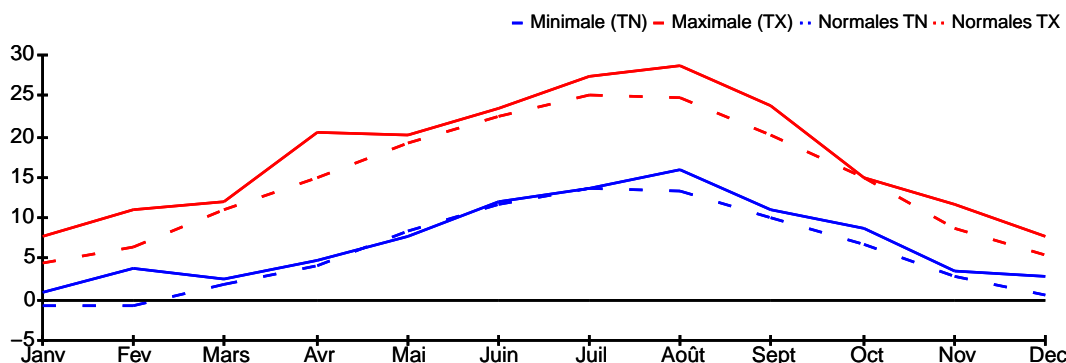
Indicatif : 54526001, alt : 212 m., lat : 48°41'16"N, lon : 6°13'17"E

PRECIPITATIONS et EVAPOTRANSPIRATION (mm)



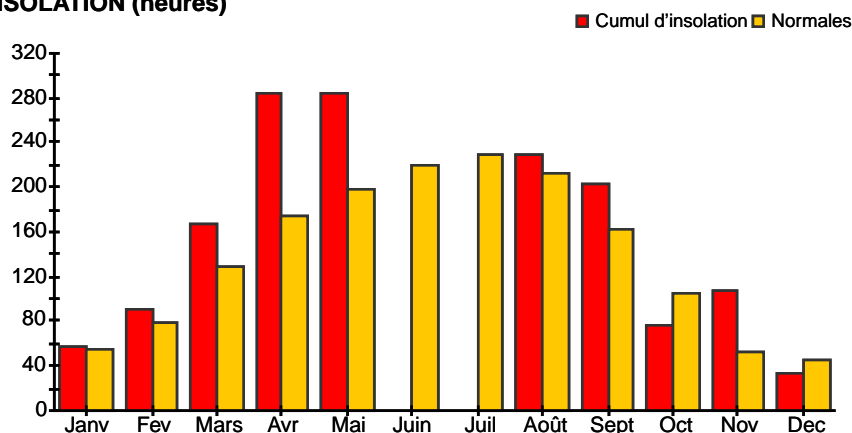
Précipitations	
	707.9 mm
normale :	775.1 mm
ETP Penman	
normale :	778.2 mm

TEMPERATURES (°C)



Moyenne des températures	
maximales	17.4 °C
normale :	14.9 °C
minimales	7.3 °C
normale :	6.0 °C
moyennes	12.3 °C
normale :	10.5 °C

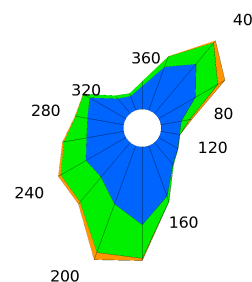
INSOLATION (heures)



VENTS

rafale maximale
le 10 février
103.3 km/h
de direction 230

> 26 km/h
> 16 et <= 26 km/h
>= 7 et <= 16 km/h



0% 5%



SYNTHESE CLIMATOLOGIQUE D'UNE ANNEE

Annee 2020

NANCY-ESSEY (54)

Indicatif : 54526001, alt : 212 m., lat : 48°41'16"N, lon : 6°13'17"E

Eléments météorologiques	Janv.	Févr.	Mars	Avril	Mai	Juin	Juil.	Août	Sept.	Oct.	Nov.	Dec.	Année
Températures :													
minimales	0.9	3.9	2.5	4.7	7.6	11.9	13.8	16	10.9	8.6	3.6	2.9	7.3
<i>normales</i>	-0.8	-0.7	2	4.1	8.4	11.7	13.7	13.2	10.1	6.8	2.8	0.4	6
maximales	7.6	11	12.1	20.5	20.3	23.6	27.4	28.7	23.9	15	11.6	7.6	17.4
<i>normales</i>	4.6	6.4	10.9	14.8	19.2	22.6	25.1	24.7	20.3	15.1	8.9	5.4	14.9
moyenne	4.2	7.4	7.3	12.6	13.9	17.8	20.6	22.3	17.4	11.8	7.6	5.2	12.3
<i>normales</i>	1.9	2.9	6.5	9.5	13.8	17.1	19.4	19	15.2	11	5.8	2.9	10.5
minimales la plus basse	-5.6	-4.4	-3.9	-4.7	1.7	6.2	7.7	9.6	5.2	1.7	-6.9	-4.7	-6.9
maximales la plus élevée	14.6	16.5	18.8	24.6	27.2	30.5	37.7	36.6	34.4	22.1	22.7	14	37.7
nombre de jours de gel	15	4	8	5	8	4	44
nombre de jours sans dégel
nombre de jours chauds (Tx >= 25 °C)	6	10	22	24	16	.	.	.	78
nombre de jours très chauds (Tx >= 30 °C)	2	6	13	5	.	.	.	26
Précipitations et ETP :													
précipitations	34.3	154.3	57.3	16.5	55.6	60.5	14.8	74.1	46.6	88.1	19.6	86.2	707.9
<i>normales</i>	65.4	55.3	59.5	49.3	67.6	69.2	62.4	63	64.7	73.8	65.9	79	775.1
hauteur maximale quotidienne	17.5	28.8	20.3	7.5	20.6	13.9	10.4	24.2	17.7	13.2	5.2	12.7	28.8
nombre de jours de pluie >= 1 mm	7	20	9	3	5	10	3	7	8	14	6	18	110
ETP	9.9	33.0	62.1	106.1	130.6			145.0	82.0	40.8	12.7	8.8	
<i>normales</i>	11.1	20.1	47.1	78.5	111.1	134.2	140.6	114.0	67.0	32.6	12.7	9.2	778.2
Insolation et rayonnement :													
insolations cumul	57.9	89.8	166.5	284.3	283.8	-	-	228.9	203.2	76.1	107.5	33.9	-
<i>normales</i>	55.9	79.7	129.1	173.9	199.1	220.9	229.1	213.7	162.8	104.8	51.7	44.3	1664.9
rayonnement cumul	9662	17608	35922	59876	68732	-	-	54355	41026	19116	14600	6516	-
<i>normales</i>	9482	16117	29856	44157	56090	61094	62246	52541	36361	21503	10672	7396	407515
Vent :													
moyen	11.2	16.6	15.1	10.4	11.5	10.1	10.1	9.7	8.6	13.0	8.6	11.9	11.5
<i>normales</i>	12.2	11.9	11.9	11.5	10.4	10.1	10.1	9.0	9.4	10.1	10.4	11.9	10.8
rafales maxi	91.4	103.3	87.1	64.1	64.4	65.5	56.9	65.5	59.4	78.1	56.2	86.4	103.3
nombre de jours de vent >= 100.8 km/h)	.	2	2
Occurrences :													
neige	.	2	1	1	4	8
grêle	-	-	-	-	-	-	-	-	-	-	-	-	-
brouillard	9	.	2	.	.	6	-	-	.	3	16	5	41
orage	.	1	.	.	1	5	-	6	1	.	.	.	14

- : donnée manquante ; lorsqu'un paramètre n'est pas mesuré il n'y a pas de valeur associée (colonne ou case vide)

. : donnée égale à 0

Occurrences : jours où le phénomène a été observé avec certitude.

Unités : les températures sont exprimées en degrés Celsius (°C), les précipitations et l'évapotranspiration potentielle (ETP) en millimètres (mm), les durées d'insolation en heures, le rayonnement en Joules/cm², le vent en km/h et les occurrences en nombre de jours.

Normales : elles sont calculées sur la période de référence 1981-2010 (ou, à défaut, sur la période maximale d'ouverture de la station) sauf pour les paramètres suivants : insolation (1991-2010), ETP (2001-2010). * Normales reconstituées.